

Купольная сетевая PTZ камера AXIS P5534

Поворотная HDTV камера с 18-кратным увеличением для использования внутри помещений.



- > HDTV 720p, день/ночь и H.264
- > Класс защиты от пыли и водяных брызг IP51
- > 18-кратное оптическое увеличение
- > Расширенная функция «привратник»
- > Power over Ethernet Plus (IEEE 802.3at)

Сетевая купольная PTZ камера AXIS P5534 обеспечивает получение превосходного изображения формата HDTV и 18-кратное увеличение для ведения наблюдения внутри помещений. Благодаря защите класса IP51 от пыли и водяных брызг, она идеально подойдет для аэропортов, железнодорожных вокзалов, складов, магазинов и школ.

Камера AXIS P5534 обеспечивает качество изображения высокой четкости HDTV 720p в соответствии со стандартом SMPTE 296M с разрешением 1280 x 720 пикс., полную частоту кадров, высокую четкость передачи цветов HDTV и поддержку формата изображения 16:9. Кроме того, камера может работать в дневном и ночном режиме, гарантируя высокое качество изображения при низком уровне освещенности. Она также способна передавать несколько потоков изображений в формате H.264 и Motion JPEG. Формат сжатия H.264 позволяет оптимизировать требования к пропускной способности канала связи и объему памяти без ущерба для качества изображения.

Класс защиты IP51 дает возможность устанавливать камеру в пыльных и потенциально влажных помещениях. Технология питания Power over Ethernet Plus (PoE+) облегчает процесс установки, поскольку питание, данные и команды передаются по одному кабелю. Адаптер PoE+ входит в комплект поставки камеры.

PTZ камера обладает 18-кратным оптическим и 12-кратным цифровым увеличением с функцией автофокусировки. Уникальная функция Auto-flip обеспечивает вращение камеры на 360°, что позволяет имитировать непрерывное панорамирование.

Камера AXIS P5534 снабжена расширенной функцией «привратник», которая позволяет ей перемещаться в заданное положение в случае обнаружения движения в заданной области, а затем - по прошествии определенного времени - возвращаться в исходное положение. При использовании опционального кабеля с мульти-разъемом камера поддерживает двустороннюю передачу звука, обнаружение звука, имеет четыре настраиваемых порта ввода/вывода для взаимодействия с внешними устройствами и возможность запитывания, используя переменный/постоянный ток. Также поддерживается локальное хранение данных на картах SD/SDHC.



Технические характеристики – Купольная сетевая PTZ камера AXIS P5534

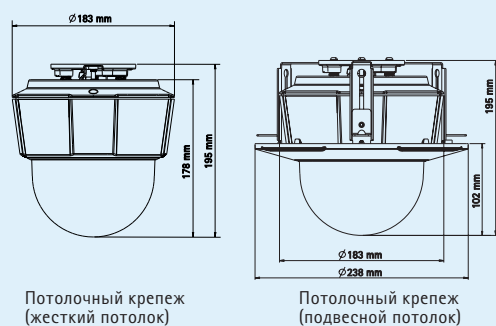
Камера	
Модели	AXIS P5534 60 Гц; AXIS P5534 50 Гц
Датчик изображения	ПЗС-матрица 1/3" с прогрессивной разверткой, 1,3 мегапикселя
Объектив	f=4,7 – 84,6 мм, F1,6 – 2,8; автофокусировка, автоматические режимы дневной и ночной съемки, горизонтальный угол обзора: 55,2° – 3,2°
Минимальный уровень освещенности	Цветное изображение: 0,74 люкс при 30 IRE, F1,6 Черно-белое изображение: 0,04 люкс при 30 IRE, F1,6
Время срабатывания затвора	от 1/10 000 до 1/4 с
Очередность управления	Функция E-flip, 100 заданных положений Панорамирование: 360° (с функцией auto-flip), 0,2° – 300°/с Наклон: 180°, 0,2° – 300°/с 18-кратное оптическое увеличение и 12-кратное цифровое увеличение, общее увеличение: 216-кратное
Возможности поворота/наклона/масштабирования	ограниченный тур патрулирования, контроль очередности управления Указатель направления на экране
Видео	
Формат сжатия видео	H.264 (MPEG-4 Part 10/AVC) Motion JPEG
Разрешение	HDTV 720p от 1280x720 до 320x180
Частота кадров	H.264: до 30/25 кадров/с (60/50 Гц) при любом разрешении Motion JPEG: до 30/25 кадров/с (60/50 Гц) при любом разрешении
Передача видеопотока	Передача нескольких независимых настраиваемых потоков в форматах H.264 и Motion JPEG Регулируемая частота кадров и пропускная способность VBR/CBR H.264
Параметры изображения	Широкий динамический диапазон, ручная установка времени срабатывания затвора; регулировка сжатия, цвета, яркости, резкости, контрастности, баланса белого, экспозиции, участка экспонирования; компенсация подсветки; настройка в условиях слабой освещенности; поворот; наложения текста и изображения; 3D защитная маска, пауза при панорамировании, наклоне и масштабировании
Аудио	
Передача аудиопотока	Двусторонняя
Формат сжатия	AAC LC 8/16 кГц, G.711 PCM 8 кГц, G.726 ADPCM 8 кГц Регулировка битовой скорости передачи данных
Вход/Выход	Необходим соединительный кабель (в комплект поставки не входит) для подключения микрофона или линейного входа и для линейного выхода
Сеть	
Безопасность	Защита паролем, фильтрация IP-адресов, HTTPS-шифрование*, управление доступом к сети IEEE 802.1X*, аутентификация с хешированием, журнал регистрации доступа пользователей
Поддерживаемые протоколы	IPv4/v6, HTTP, HTTPS*, SSL/TLS*, QoS уровня 3 (DiffServ), FTP, SMTP, Bonjour, UPnP, SNMPv1/v2c/v3 (MIB-II), DNS, DynDNS, NTP, RTSP, RTP, TCP, UDP, IGMP, RTCP, ICMP, DHCP, ARP, SOCKS

Интегрируемость	
Программное приложение Программный интерфейс	Открытый интерфейс для интеграции программного обеспечения, включая VAPIX® от компании Axis Communications, доступный на сайте www.axis.com Поддержка системы Axis Video Hosting System (AVHS) с функцией подключения камеры One-Click
Интеллектуальное видео	Обнаружение движения, обнаружение звука, Advanced Gatekeeper
Срабатывание сигнала тревоги	Обнаружение движения, обнаружение звука, внешний вход, PTZ-предустановки, температура, Карта памяти переполнена
События при срабатывании сигнала тревоги	Загрузка файла по FTP, HTTP и электронной почте, уведомления по электронной почте, HTTP и TCP, активация внешнего выхода, локальное хранение данных Активизация внешнего выхода, PTZ-предустановки, локального хранилища данных, воспроизведение аудиоклипа Буферизация видео до и после трево
Общие характеристики	
Корпус	Класс защиты IP51, металлический корпус (алюминий), прозрачный акриловый купол (PMMA)
Процессоры и память	ARTPEC-3, 256 Мб ОЗУ, 128 Мб флэш-память
Питание	Power over Ethernet Plus (PoE+) IEEE 802.3at, макс. 30 Вт 20-24 В переменного тока, макс. 23,6 ВА 24-34 В постоянного тока, макс. 17 Вт Инжектор питания на 1 порт AXIS T8123 High PoE Midspan 1-порт: 100-240 переменного тока, макс. 37 Вт
Разъемы	Разъем RJ-45 (10BASE-T/100BASE-TX PoE) Мульти-разъем (не входит в комплект) для входа питания, 4 настраиваемых входа/выхода сигнала тревоги, вход микрофона, линейный моно-вход, линейный моно-выход на активный динамик
Локальное хранение данных	Разъем карт памяти SD/SDHC (карты в комплект не входят)
Условия эксплуатации	от 0 до +50 °C Относительная влажность от 20 до 80 % (без конденсации)
Сертификаты	EN 55022 Класс В, EN 61000-3-2, EN 61000-3-3, EN 61000-6-1, EN 61000-6-2, EN 55024, FCC часть 15 раздел В Класс В, ICES-003 Класс В, VCCI Класс В, C-tick AS/NZS CISPR 22, EN 60950-1, KCC Класс В IEC 60721-4-3 Класс 3К3, 3М3, EN/IEC 60068-2 Инжектор питания: EN 60950-1, GS, UL, cUL, CE, VCCI, CB, KCC
Вес	Камера: 1,9 кг Камера + потолочный крепеж: 2,3 кг
Комплект поставки	Инжектор питания (midspan) AXIS T8124 High PoE (1-портовый), потолочный крепеж для жестких и подвесных потолков, прозрачный и матовый колпак, руководство по установке, компакт-диск с руководством пользователя, программным обеспечением для записи видеозаписи, средствами установки и управления, лицензия к декодеру для Windows на одного пользователя

*К данному продукту прилагается программное обеспечение, разработанное в рамках проекта OpenSSL Project для использования в приложениях OpenSSL Toolkit. (www.openssl.org)

Более подробная информация доступна на сайте www.axis.com

Размеры



Прочее дополнительное оборудование

Кронштейны AXIS T91A



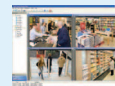
Источники освещения AXIS T90A



Панель управления видеонаблюдением AXIS T8310



Кабель для подключение питания, входов/выходов и звука



AXIS Camera Station, а также программное обеспечение для управления видеонаблюдением от партнеров Axis по разработке приложений. Для дополнительной информации посетите страницу www.axis.com/products/video/software/